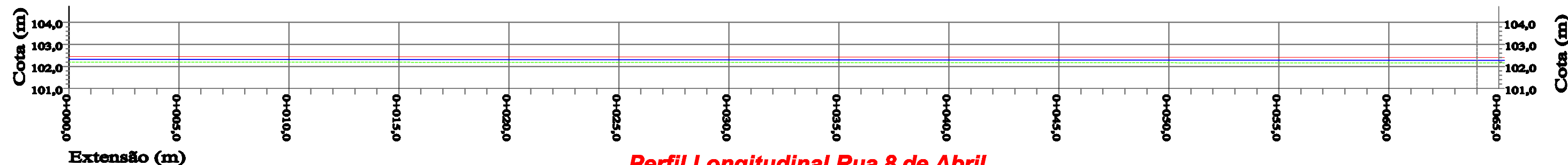
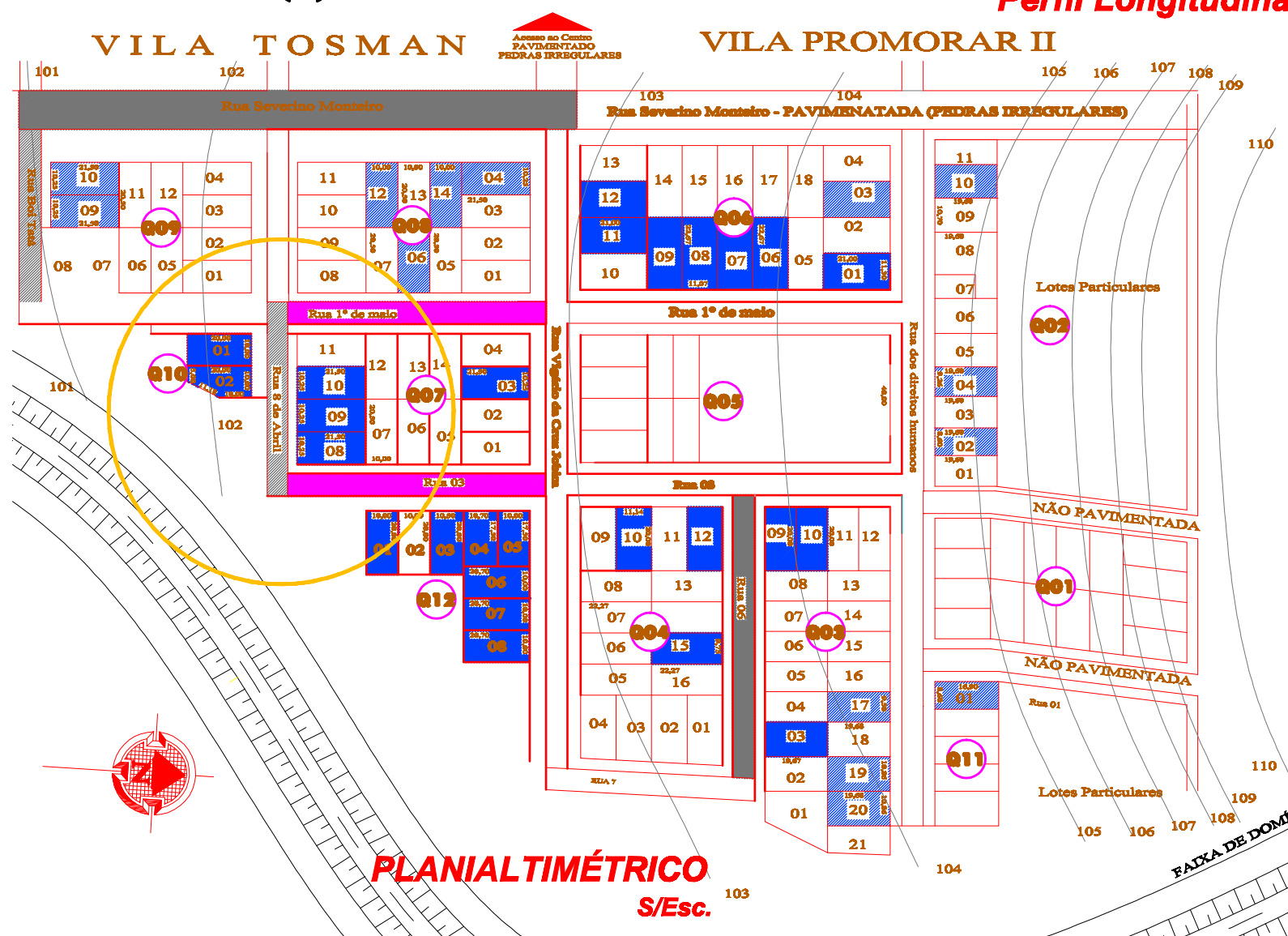




Planta Baixa Rua 8 de Abril
S/Esc.

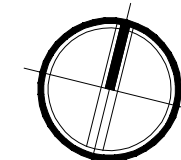


Perfil Longitudinal Rua 8 de Abril
S/Esc.



PLANIALTIMÉTRICO
S/Esc.

- LEGENDA
- Projeto (Piso Acabado)
 - Estrutura do Pavimento
 - Superfície Topográfica (Terreno Limpo)



SUL

PREFEITURA MUNICIPAL DE QUARAI
SEC. DO PLANEJAMENTO
SETOR DE PROJETOS

brasaol.jpg

Conteúdo:
PERFIL LONGITUDINAL, PLANIALTIMÉTRICO, BAIXA

Local:
CALÇAMENTO COM PÉDRAS
IRREGULARES - RUA 8 de Abril

Resp. Técnico:
Sirio William Nunes Knierim
CREA-RS 138783

Prancha:
02/02

Projeto:
Rua 8 de abril - Ent. as Ruas 1º de maio e Rua 03

Prefeito Municipal:
Ricardo Oleasches Gadret

Desenho:
Rubens Staumeister

Área:
384,00m²

Escala:
Indicadas

Unidade:
m²

Data:
Outubro de 2013